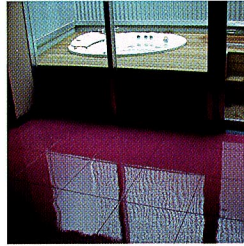
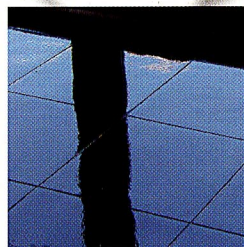
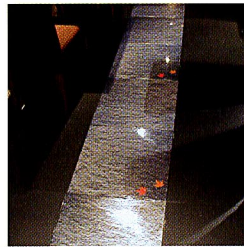




地球に優しいエコフロア
ムーヴォン・システム



Mouvon



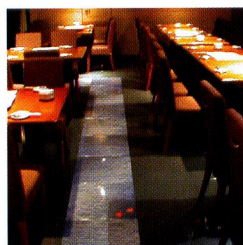
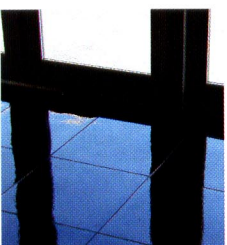
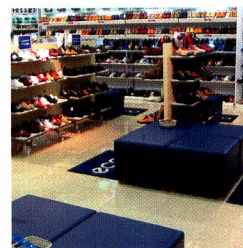
ECOSYS

新発想で完全リサイクルを実現。 自由にデザインできるエコロジー床材

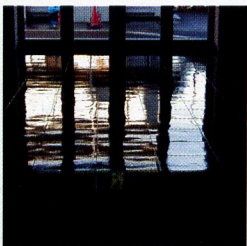
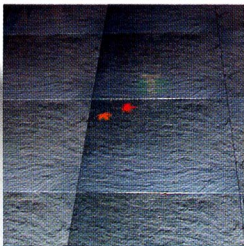
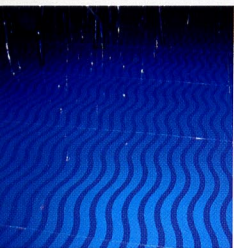
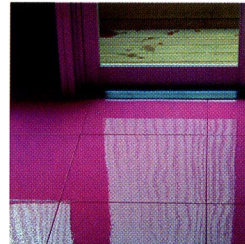
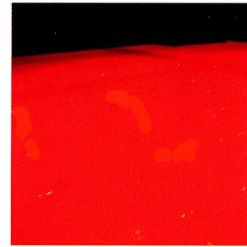
従来、床材は床に固定されているもの、という固定概念から汎用性を優先し限定的な選択肢の中から選ばざるを得ず、またその役割を終えると産業廃棄物として処理されるという問題がありました。

当社が開発した置き敷きラッピング床材『ムーヴォン[®]』は、環境をテーマとした3Rいわゆる廃棄物の抑制<Reduce>、再使用<Reuse>、再資源化<Recycle>を具現化した循環型置き敷き床材です。

『ムーヴォン[®]』は、そのシステム、構造から、床材の新たな価値と展開範囲を見出すことに成功しました。建造物に固定しないことで、捨てない資源活用を実現し、従来の販売形態をとらず100%回収を前提にリース・レンタルシステムを採用。私たちは徹底して『ムーヴォン[®]』のエコロジーにこだわり、新たなビジネススキームに組み立てました。英語のムーヴ《move=動く》と、オン《on=上に(載せる)》をあわせた造語からネーミングされた『ムーヴォン[®]』(mouvon)。動く床にいろいろな価値を載せることで新たな価値を生み出す、という思想を表しています。〈商標登録第4691324号〉



「ムーヴォン®」誕生。



地球環境にやさしい、 置き敷きエコフロア材『ムーヴォン®』

床材は従来、リサイクルや地球環境対策とは縁遠い商品でした。その理由は、施工方法とメンテナンス手法によるものです。施工の際下地に強粘性の接着剤で固定するため、撤去の際には床材部分のコンクリート等下地材を分離することができず、産業廃棄物として処理せざるを得ません。また保守メンテナンスで広く使われている石油系ワックスは、塗り重ねていくうちに汚れやほこりをワックス部分にまきこむため、3ヶ月から半年に一度、油脂を分解する強力な液剤を使用した剥離作業が必要となります。そしてこの廃液が、下水に流されると、下流の生態系にも悪影響を与えることが危惧されています。

弊社の開発商品『ムーヴォン®』は置き敷き方式のため、簡単に置き換え、撤去が可能。もちろん有害な接着剤は、一切使用しません。また保守メンテナンスにおいても、自然素材をベースにした専用洗浄剤を用います。使命を終えた『ムーヴォン®』は全て回収されリサイクル工程に回ります。

環境対策の視点から、産業廃棄物処理に対する真剣な取組みも要求される現在、「捨てない環境対策」を推進するエコロジー床材『ムーヴォン®』に、ご注目ください。

自然環境に配慮しながら、従来の床材

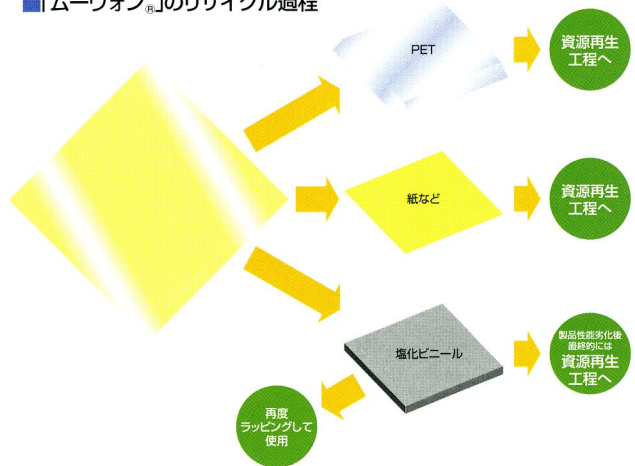
分離構造が可能にした、資源リサイクルシステム。

『ムーヴォン[®]』の自由な移動とワックスレスメンテナンスを可能にしたのは、『ムーヴォン[®]』独特のラッピング構造です(特許出願中)。ラッピング構造のため、分離して各部材をリサイクルできます(下図)。機能的には、外装のラッピングフィルムが表面強度を生み、樹脂コーティングの安定を実現しました。表面の樹脂コーティングが、従来のワックス塗布では得られなかったすべり抵抗性能、光沢性能をもたらしました。

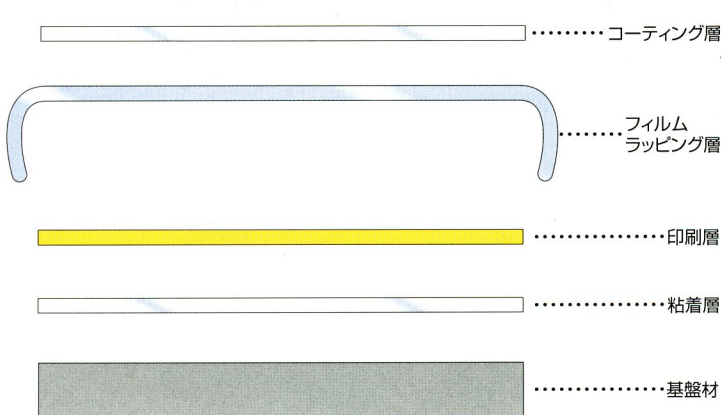
この表面フィルムとタイル基板とは、独自の分離方法で分離することも技術的に可能です。表面フィルムを新しくすることで、タイル基板は再び製品として使用され、傷んだフィルムは再生工程へと回ります。また素材の経時劣化が進むと再生工程へと回り、製品として再生されます。『ムーヴォン[®]』は将来的に各製品素材の完全リサイクル体制を確立し、一切のゴミを排除することを目指します。

徹底した
エコロジー・マインドで、
無駄や危険を
排除します。

■『ムーヴォン[®]』のリサイクル過程



■『ムーヴォン[®]』のラッピング構造



改装前と比較し、格段と明るくなった店内。床の光沢が店舗の雰囲気を変えて大きく好評を得ました。(御殿場プレミアム・アウトレット/専門店/2003年7月設置)

すべりにくく安全です。 しかも抜群の耐久性能を実証。

『ムーヴォン[®]』は安全性、耐久性に関するさまざまな試験を実施し、そのほとんどにおいて従来床材の試験値を上回る結果を得ました。なかでも優れているのが耐汚染性、とくに床汚れの大きな課題であった、ゴム汚れに対する抵抗性です。家具の脚部分のゴム、靴からの擦りつきなど、コーティングの上に乗っている汚れはこすっただけでかたんに落とせません。これまで強い化学薬剤に頼っていた清掃から大きく転換し、簡単メンテナンスを可能にしました。

安全性は、床材に求められる最重要の性能ですが、C.S.R.値(すべり抵抗値)を最適値に設定し、すべり過ぎず、疲れにくい歩きやすさを実現。従来の、ワックス塗布をした床の場合すべり抵抗値が安定しませんでした。『ムーヴォン[®]』はコーティングで表面を維持、高い安全性が長続きます。

歩きやすく心地いい、
“やわらかたい”
踏みごたえ。

■機能対比テスト結果

試験協力：アキレス株式会社

		ムーヴォン	置き敷きタイル (従来品)	規格値 (備考)
耐スクラッチ性試験	キズ目視	500g 以上	90g	荷重負荷 500g まで
	キズ指触	確認できず	250g	
汚染試験	からし	○	△	《試験方法》 汚染の後、24 時間室内常温にて放置し、水拭き。 凡例 ○……変色なし △……やや変色 ×……汚染あり
	タバスコ	○	×	
	イソジン	○	△	
	靴クリーム	○	△	
	ステイン染料	○	×	
	ヒールマーク	○	○	
	ゴム汚染	○	×	
防炎性試験	マジックインキ	○	×	
	残炎時間	2 秒	計測せず	20 秒以下
	炭化長	3cm	計測せず	10cm 以下

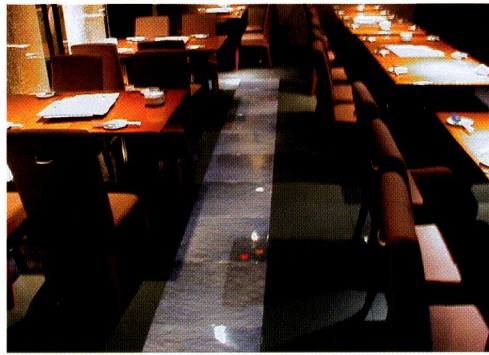
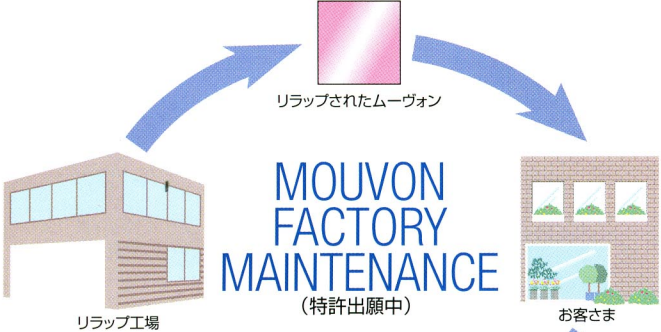
を超える機能を確保。

イニシャル費用の負担が少ない リース・レンタルシステム。

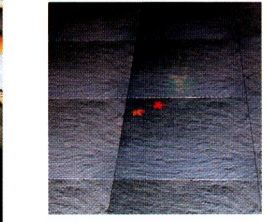
『ムーヴォン®』はリニューアル等でその使命を終えると回収され、リ・ユースされることを前提としているビジネスであるため通常の販売形態をとらず、全てお貸しするリース・レンタル契約でお願いしています。また本来高価な5mm厚の高品質置き敷きタイルを、リース・レンタルシステムでご提供することにより、イニシャル費用の負担が少なくスムーズな導入を促します。

しかもご契約期間中、傷んだり壊れたりした『ムーヴォン®』を交換(有償)し、つねにきれいな床面を維持する保守メンテナンス付きのリース・レンタル契約となりますので、安心してお使いいただけます。(保守メンテナンスを別途とする契約形態もご用意しております。)

**イニシャル費用の負担を
大幅に軽減する
リース・レンタル方式。**



初の和風テイスト。石畳に紅葉の葉をあしらって演出しました。広告協賛タイルも配置しました。
(東京都中央区銀座/飲食店/2003年4月設置)



日常メンテナンスも簡単に。

『ムーヴォン®』は、表面のコーティング効果により、簡単な拭き掃除をするだけで汚れが落とせますので日常のお手入れも簡単です。

コンビニエンスストアなどで、ワックス塗布と組み合わせて実施されていた、バフingマシンによる表面ツヤ出し作業など、機材、作業的に大きな負担となっていた部分も解消され、同時に自然環境にやさしいメンテナンスを実現しました。

**かんたんメンテで
時間短縮。
働く人に優しい
床材です。**

**営業しながらでも
スピーディに改装。
すぐに使えます。**

100²mの店舗も わずか5時間で施行完了。

『ムーヴォン®』の特長である、接着剤を使わない施工方法により、既設床面の上に載せて敷くだけで完了。テナントの場合、原状回復が容易にできるというメリットもあります。また大がかりな道具や危険な溶剤を用いないスピーディーな施工のため、営業中の状態でも設置が可能です。従来、接着剤の乾燥、保全のために要した店舗の一時閉鎖、休業による経済的デメリットを回避できます。



白い床に商品テーマの星をあしらった演出で明るい店内が、より一層商品を引き立てています。
(お台場ビーナスフォート/専門店/2003年8月設置)



既設床面の上に仮止めテープを貼って設置して行きます。

空間の印象を一変させる『ムーヴォン®』



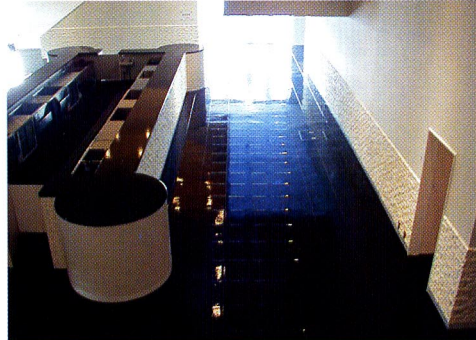
一番冒険と思われたピンクも上品に仕上がりました。VIPルームスペース。



意外な柔らかさを出したグレー・ソリッド。楽屋スペースに採用されました。



メインバーゾーンの漆黒の床。大人のスタイリッシュな雰囲気演出します。



天井に反射した外光が、さらに床面に映っています。驚異的な光沢が話題になりました。
(東京都江東区新木場／大型イベントホール施設／2002年12月設置)



デザイナーに熱望されたイタリアン・レッド。見事なコントラスト。

新製品ニュース、
お客様へのメッセージ、
導線案内も安全に。

自由にデザインできるラッピング構造。

『ムーヴォン®』最大のメリットの一つと言えるのが、ラップフィルム裏面への印刷またはフィルムの下に挿入したデザイン紙で、床面を自由に演出できることです。自由な色使い、レイアウトで個性溢れるデザイン表現が可能となりデザイナーの発想を広げます。1枚あたりのサイズは500mm角ですが、連続画像で大きなサイズのデザインにも対応可能。

『ムーヴォン®』は、空間演出効果を高めるとともに、新たな広告媒体としてのビジネスを生み出します。これまでの単なる床が販促スペースに変身します。床面の広告は、「貼る広告」が最近よく見られるようになってきましたが、広告表示『ムーヴォン®』(通称:アド・ムーヴォン)は、ラッピング仕上げにより、剥がれたりめくれたりといった事故の危険性がなく美しく安全です。床面は視認性も高く、売り場の

お店をきれいに
演出しながら収入を生む、
アド・ムーヴォン。

目前に広告を配置することは販売促進に大きな効果をもたらします。

※広告を希望される『ムーヴォン®』設置先とは、広告実施に関する契約を結んでいただきます。



空間の表情を、 明るく、楽しく、 華やかに

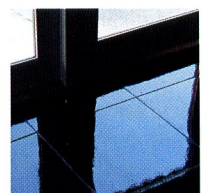
高い光沢度と、濡れた石のような艶やかな質感。『ムーヴォン®』の登場以来、インテリアデザイナーの皆様から、一様に驚きと賞賛の声をいただいております。

『ムーヴォン®』は、色、柄、レイアウト、さらに反射光の演出でまさにフリーデザインを実現。また『ムーヴォン®』ならではの反射光による照明効率のアップも、見逃せない特長となっています。

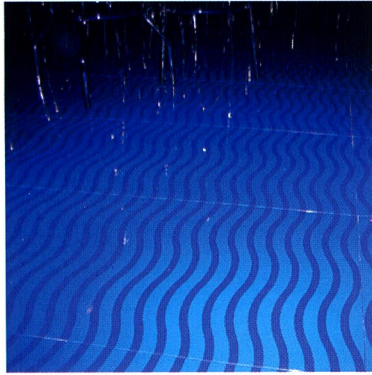
『ムーヴォン®』を設置した室内空間を視界に捉えるとき、意外なほど床面のもたらす視覚効果が高いことを、改めて実感されるはず。

光沢ある
高級感あふれる仕上がり。
しかも低コスト。

抜群の光沢度で、
照明コスト削減に貢献。



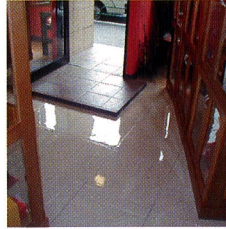
マジック。



波をイメージしたデザイナーの意図を見事に表現し、店内の演出に成功しました。お客さまにも好評を得ました。(東京都港区六本木/飲食店/2003年9月設置)



大理石調の光沢仕様で、高級品の並ぶ店内が華やきました。(東京都港区白金/専門店/2003年4月設置)



傷んだ床材は、

一枚からかんたんに

置き換えて交換可能。

仮設にも威力発揮、イベントや ショーウィンドウディスプレイに!

『ムーヴォン[®]』は、これまで無地のパンチカーペット敷設が一般的だった展示会イベントブースなどの仮設建造物をもカラフルに創造的に変えていきます。

『ムーヴォン[®]』の強みは迅速な施工です。たとえば、お客様のいる営業中のコンビニエンスストア(店舗面積約100㎡)での設置工事で約5時間。ノリ貼りしない(一部仮留めを行います)ので、撤去もスムーズ。

街角ショーウィンドウのディスプレイも、かんたん迅速にデザインの一変が可能となり新しいアイデアが膨らみます。

オシャレな輸入靴のショールーム&打合せスペース。黒とグレーの市松模様。(東京都港区青山/2003年4月設置)



床面に機能を盛り込んで。 さらに進化する『ムーヴォン[®]』

コーティングで

機能付加。

さらなるニーズへの
対応を広げます。

『ムーヴォン[®]』は、基板タイル、デザイン介入物、ラッピングフィルムの三点で構成されています。

それぞれのパーツにさまざまな機能を盛り込むことで、『ムーヴォン[®]』はこれまでの床材がなし得なかった用途を開拓していきます。たとえば従来製品よりも柔軟な基板

を、抗菌仕様のフィルムでラップして、託児所、保育所への導入が可能です。昨今大きな問題となっているシックハウス症候群などの心配もありません。

床面に光源を埋め込み、光の演出ができるEL『ムーヴォン[®]』も、さらに演出のアイデアを広げていくアイテムとして大きな注目を集めています。非常用電源と組み合わせることにより、災害時の誘導サインとして利用することも可能です。床面から音や香りを出したりといった機能(開発中)は、演出だけにとどまらず、視覚障害者に対応した環境構想を助成することとなります。

またフラットケーブルを配線した2重床を可能にするため、より広い空間を確保しながら、古いビルをOA対応に再生させることもできます。

『ムーヴォン[®]』は、床材として発揮できるパフォーマンスを、高いクオリティーで実現しました。『ムーヴォン[®]』の主要技術はすべて特許庁及びPCT条約加盟国に対し特許出願を行っております。

「ムーヴォン」の
主要技術はすべて
特許出願中です。

Clean
Ecology
Advertising



MOUVON